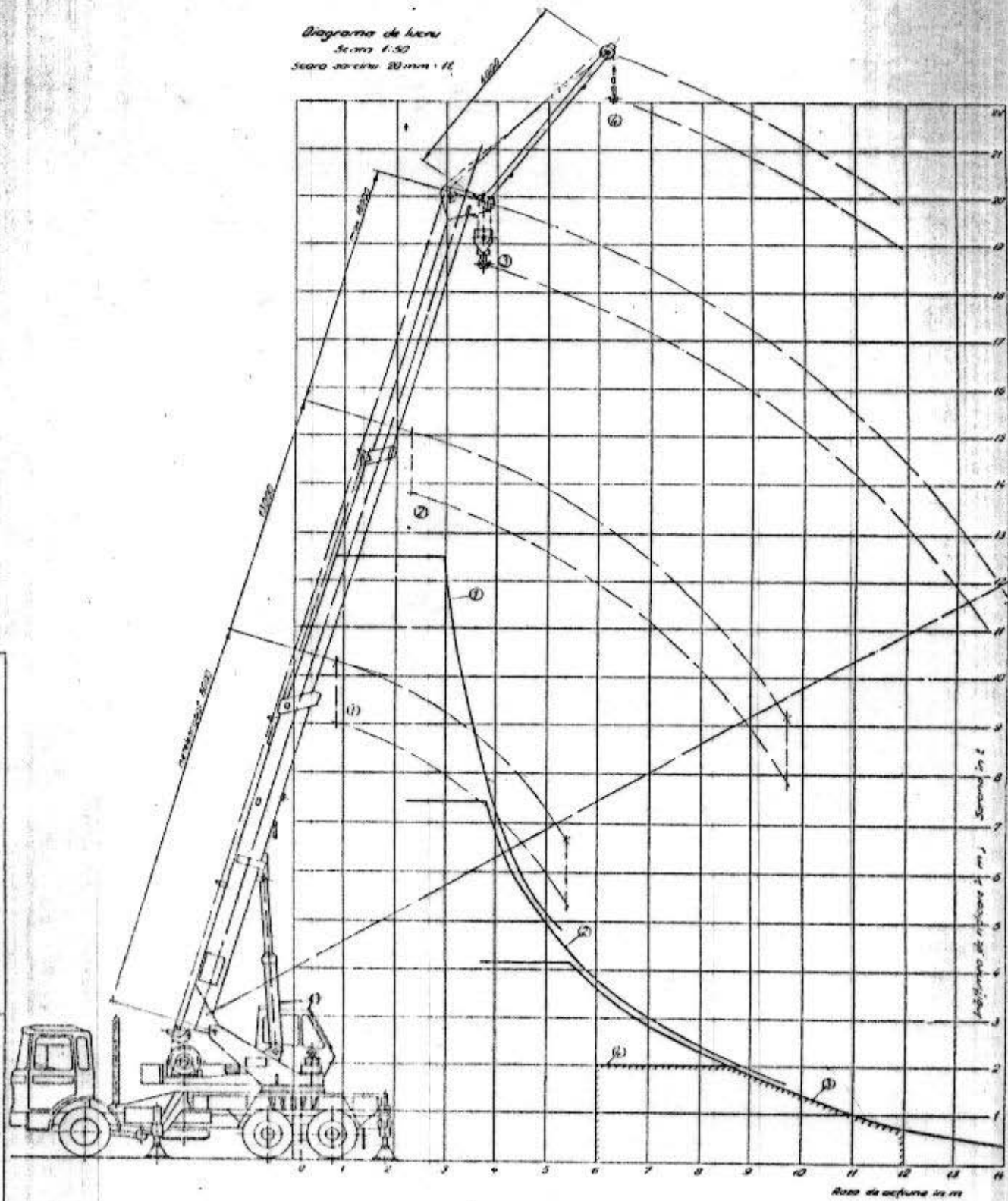


Diagrama de lucru
 Scara 1:50
 Scara scara 20 mm : 1



- ① Șeafă de ridicare
- ② Șeafă de ridicare jumătate
- ③ Șeafă de ridicare totală
- ④ Șeafă de ridicare totală în poziție de ridicare

Se poate utiliza și în poziție de ridicare
 pentru lucrul la înălțimi și la cote diferite

AMT 125 - 079

U.M.T. Timișoara		T 1870-78.0 2/2	
AUTOMACARA AMT 125		20 (1970-78)	

AMT-125