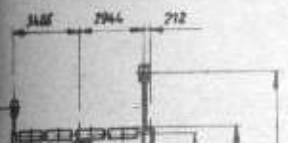
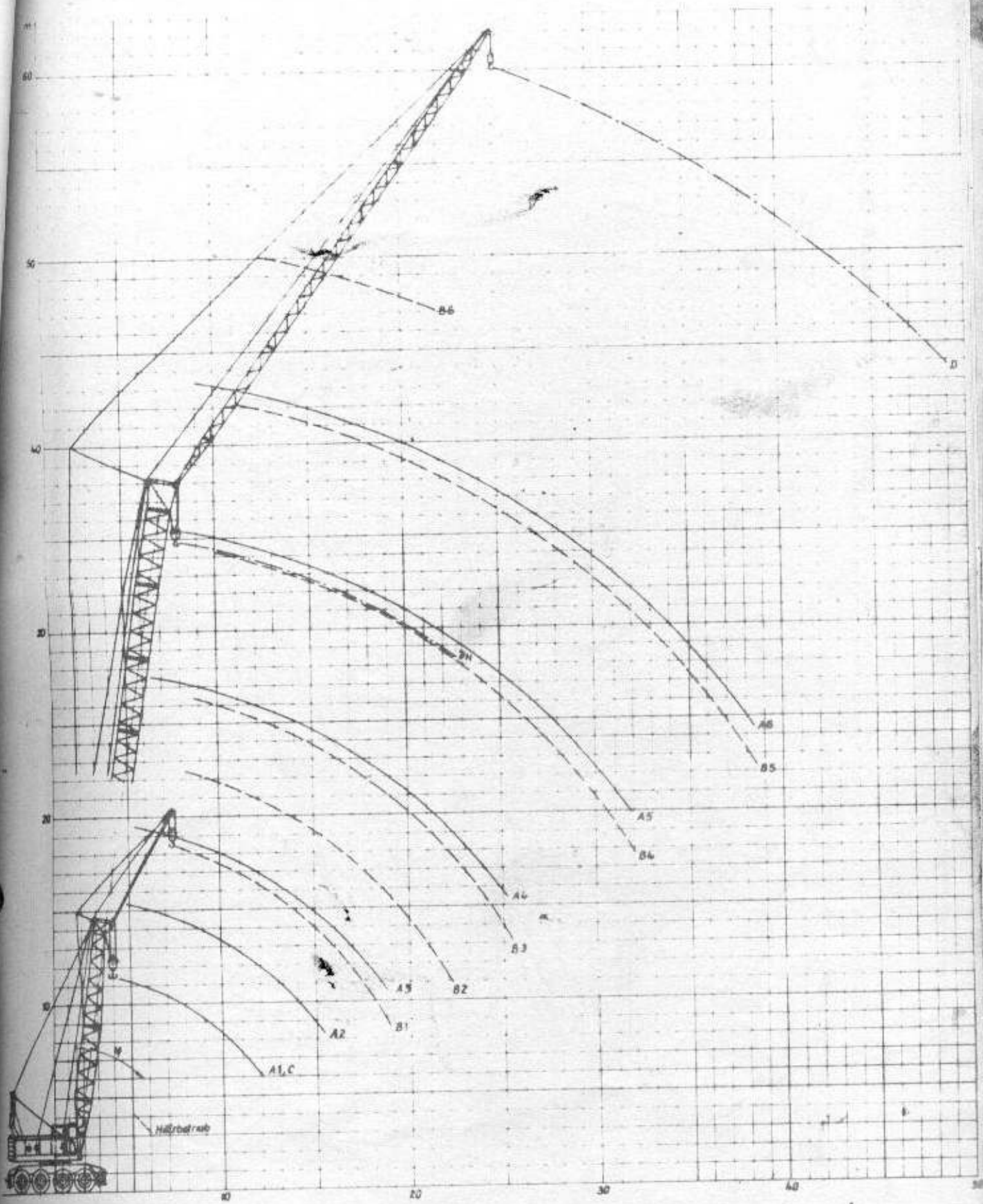


Fig. 1

Cotele principale ale m

tin MOK 504/1



## 3.4 Capacitatea de ridicare și domeniile de lucru

## 3.4.1. Brațele principale A1.....A6, BH1.....BH5, C

°	brațul A1 + C + BH1								brațul A2+BH2				brațul A3 + BH3				brațul A4+BH4				brațul A5 + BH5									
	ieșirea		capacitatea de ridicare				↑ înălțimea de ridicare	ieșirea		capacitatea de ridicare		↑ înălțimea de ridicare	ieșirea		capacitatea de ridicare		↑ înălțimea de ridicare	ieșirea		capacitatea de ridicare		↑ înălțimea de ridicare								
	calat	liber	A1	C	BH1	calat		liber	A2	BH2	calat		liber	A3	BH3	calat		liber	A4	BH4	calat		liber	A5	BH5					
	m	t	↓	↑	↓	↑	m	t	↓	↑	m	t	↓	↑	m	t	↓	↑	↓	↑	m	t	↓	↑						
9	4,0	50,0	17,0	20,5	42,5	15,1	11,6	4,7	34,0	12,0	32,6	10,2	15,5	5,2	27,0	9,8	25,7	7,8	19,7	6,5	17,0	6,3	15,8	27,6	7,7	12,2	4,2	10,9	35,6	9
10	4,2	47,6	15,9	20,5	46,2	14,1	11,5	4,9	32,8	11,7	31,5	10,0	15,5	5,6	24,1	9,1	22,8	7,3	19,6	7,0	15,4	5,8	14,2	27,5	8,4	10,8	3,8	9,5	35,5	9
11	4,4	45,6	15,0	20,5	44,1	13,3	11,5	5,2	30,0	11,0	28,7	9,4	15,4	5,9	22,1	8,5	20,9	6,8	19,5	7,4	14,0	5,4	12,8	27,4	9,0	9,9	3,5	8,7	35,3	10
12	4,6	42,0	14,1	20,5	40,6	12,4	11,4	5,4	27,6	10,3	26,3	8,7	15,3	6,3	20,4	7,9	19,2	6,3	19,4	7,9	12,9	5,0	11,8	27,3	9,6	9,1	3,1	7,9	35,2	11
15	5,2	33,0	12,1	20,5	31,7	10,6	11,3	6,3	22,2	8,8	21,0	7,4	15,1	7,3	16,5	6,6	15,3	5,2	19,2	9,4	10,4	4,0	9,3	26,9	11,5	7,2	2,4	6,1	34,7	11
20	6,3	24,6	9,8	14,8	23,4	8,4	10,9	7,7	16,8	7,0	15,7	5,7	14,6	9,0	12,5	5,2	11,4	3,9	18,6	11,8	7,8	3,0	6,8	26,1	14,5	5,2	1,6	4,2	33,7	11
25	7,3	19,8	8,2	12,5	18,6	6,9	10,4	9,0	13,6	5,8	12,5	4,6	14,1	10,7	10,0	4,2	8,9	3,0	17,9	14,0	6,2	2,3	5,2	26,1	17,4	4,0	—	3,0	32,5	2
35	9,1	14,5	6,3	9,5	13,4	5,1	9,3	11,4	9,9	4,3	8,8	3,2	12,6	13,7	7,3	3,0	6,3	1,9	16,0	18,3	4,3	1,5	3,3	22,6	22,9	2,7	—	1,7	29,2	2
45	10,8	11,7	5,2	7,6	10,6	4,1	7,8	13,6	8,0	3,5	7,0	2,4	10,6	18,4	5,9	2,4	4,9	1,3	13,7	22,1	3,4	1,0	2,5	19,3	27,8	1,9	—	1,0	25,1	3
55	12,1	10,2	4,5	6,4	9,1	3,4	6,1	15,4	6,9	3,0	5,9	2,0	8,4	18,7	5,0	2,0	4,0	1,0	10,9	25,2	2,8	0,8	1,9	15,5	31,8	1,5	—	0,6	20,2	3

Restricțiile se va vedea cap. 4.5.3.1., punctele 8,9,10.

Variantele brațului sînt reprezentate la cap. 4.5.4.6.1., fig. 22

BH  $\hat{=}$  sarcina fixată la brațul cu cioc montat. Capacitățile BH de ridicare indicate și stabilite

calcul pot abate cu  $\pm 15\%$

DH  $\hat{=}$  sarcina fixată la brațul cu vîrf montat.



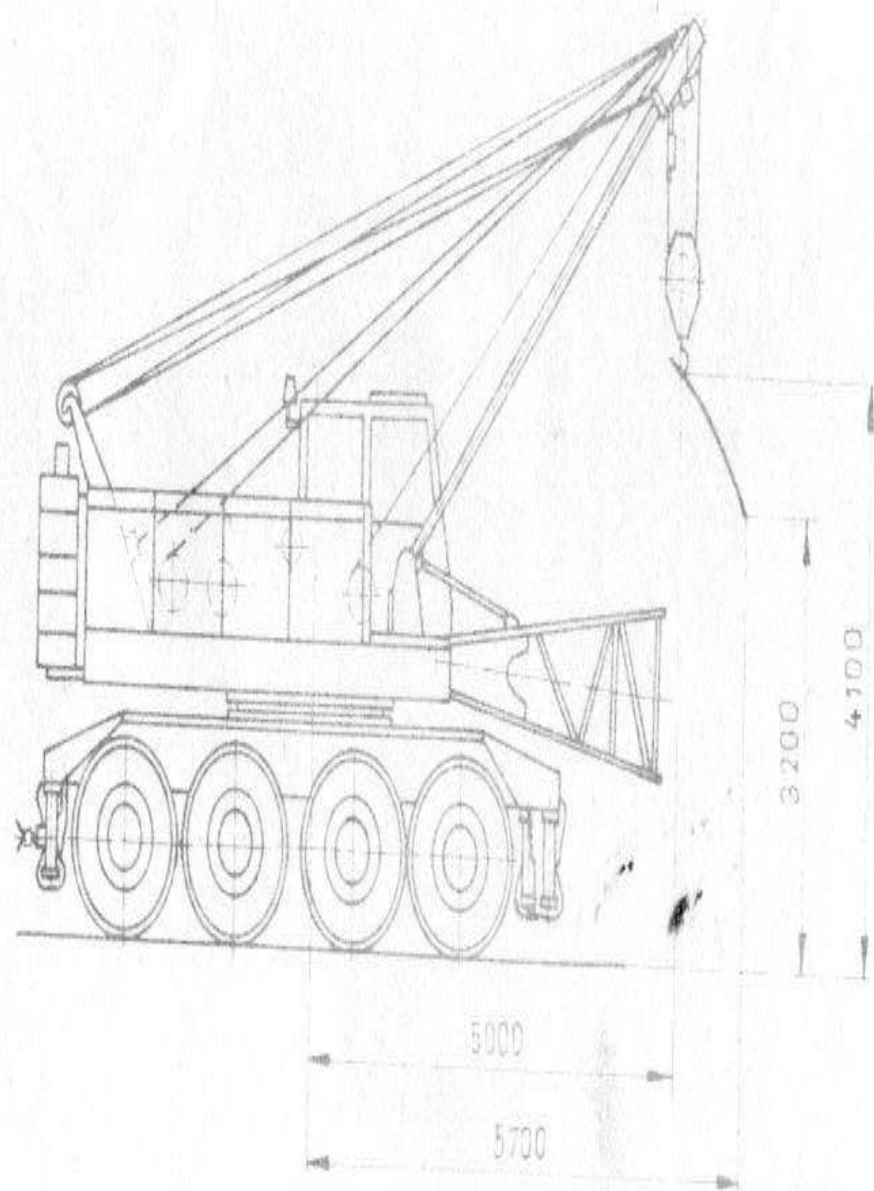


Fig.3

Poziția de funcționare auxiliară a macaralei



3.4.3 Brațele cu vîrf  
DH, D

3.4.2 Brațele cu cioc B1 - B6

poziția brațului	brațul B1			brațul B2			brațul B3			brațul B4			brațul B5			brațul B6			brațul DH			brațul D							
	capacitatea de ridicare		înălțimea de ridicare	capacitatea de ridicare		înălțimea de ridicare	capacitatea de ridicare		înălțimea de ridicare	capacitatea de ridicare		înălțimea de ridicare	capacitatea de ridicare		înălțimea de ridicare	capacitatea de ridicare		înălțimea de ridicare	capacitatea de ridicare		înălțimea de ridicare	capacitatea de ridicare		înălțimea de ridicare					
	iesirea	calat		iesirea	calat		iesirea	calat		iesirea	calat		iesirea	calat		iesirea	calat		iesirea	calat		iesirea	calat		iesirea	calat	iesirea	calat	
	m	t	m	m	t	m	m	t	m	m	t	m	m	t	m	m	t	m	m	t	m	m	t	m					
9	75	90	67	18,6	81	9,0	5,4	22,5	8,7	9,0	4,4	26,5	10,0	8,3	2,9	34,4	11,2	6,4	1,8	42,3	12,5	4,4	50,2	7,9	6,0	34,8	25,0	2,0	60,1
10	7,8	9,0	6,4	18,5	8,5	9,0	5,1	22,5	9,2	9,0	4,1	26,4	10,6	7,7	2,7	34,3	12,0	5,9	1,6	42,2	13,3	4,4	50,0	8,5	5,6	34,7	26,0	1,9	59,7
11	8,1	8,6	6,1	18,4	8,9	8,6	4,9	22,3	9,6	8,6	3,9	26,3	11,2	7,2	2,5	34,1	12,7	5,4	1,4	42,0	14,2	4,1	49,8	9,1	5,2	34,6	27,0	1,8	59,2
12	8,4	8,3	5,8	18,3	9,3	8,3	4,6	22,2	10,1	8,3	3,7	26,1	11,8	6,7	2,3	33,9	13,4	5,0	1,3	41,8	15,1	3,7	49,6	9,7	4,9	34,5	28,0	1,7	58,8
15	9,4	8,0	5,1	17,9	10,4	8,0	4,0	21,8	11,4	8,0	3,1	25,6	13,5	5,6	1,8	33,4	15,6	4,0	0,9	41,1	17,6	2,8	48,8	11,6	3,8	34,0	31,0	1,4	57,3
20	10,9	7,5	4,3	17,2	12,3	7,4	3,2	20,9	13,6	6,4	2,4	24,7	16,3	4,3	1,3	32,2	19,1	2,9	0,4	39,7	21,8	1,9	47,2	14,5	2,5	33,0	36,0	1,0	54,5
25	12,3	7,0	3,7	16,3	14,0	6,7	2,7	19,9	15,7	5,3	2,0	23,5	19,1	3,5	—	30,8	22,5	2,2	—	38,0	—	—	—	17,3	1,6	31,8	40,7	0,6	51,3
35	15,0	6,5	2,9	12,2	17,3	5,2	2,0	17,5	19,5	4,0	1,4	20,7	24,1	2,4	—	27,3	28,7	1,4	—	33,8	—	—	—	22,7	0,5	28,3	49,0	0,3	43,7
45	17,2	5,8	2,4	11,7	20,0	4,4	1,6	14,5	22,8	3,3	1,0	17,3	28,5	1,9	—	23,0	34,1	0,9	—	28,6	—	—	—	—	—	—	—	—	—
55	18,9	5,2	2,2	8,8	22,2	3,9	1,4	11,1	25,5	2,9	0,8	13,4	32,0	1,5	—	18,0	38,6	0,6	—	22,5	—	—	—	—	—	—	—	—	—

Restricțiile se va vedea cap. 4.5.3.1., punctele 8, 9, 10

Variantele brațului sînt reprezentate la cap. 4.5.4.6.1., fig. 22

BH = sarcina fixată la brațul cu cioc montat. Capacitățile BH de ridicare indicate și stabilite pe baza unui calcul

pot abate cu ± 15%

DH = sarcina fixată la brațul cu vîrf montat.